

## 台泥企业团（四川区域）储备干部招聘简章



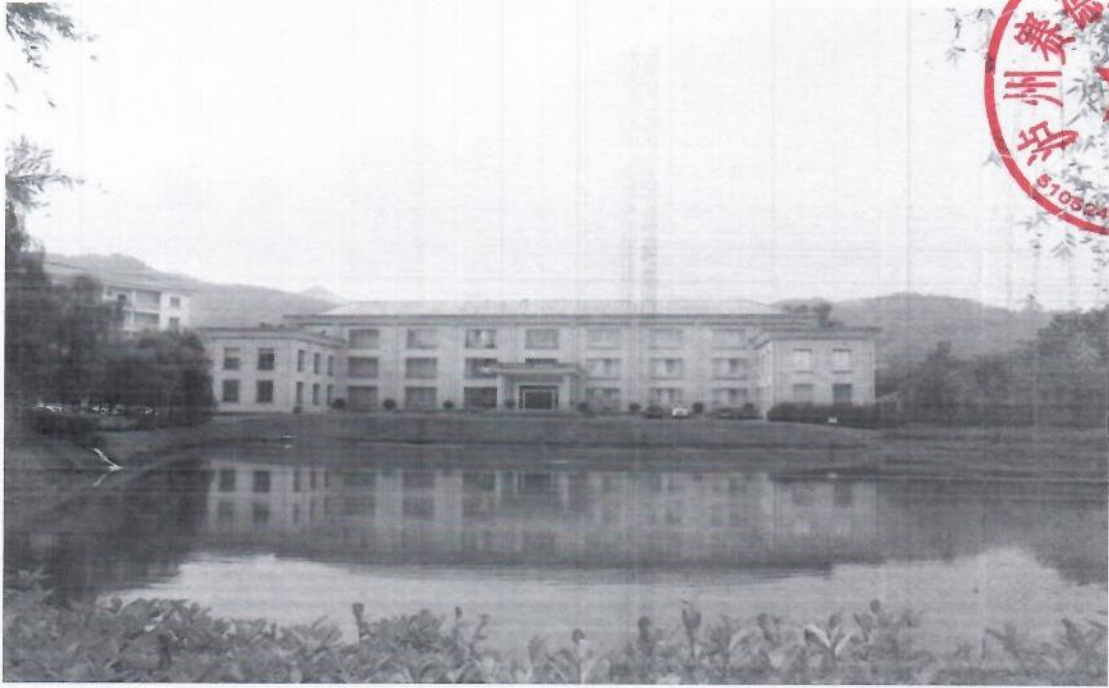
### 一、企业简介：

台泥企业团创立于1946年5月1日，发祥于水泥产业，为跨行业、跨区域的国际化企业集团，是台湾海基会第一任董事长辜振甫先生所创办，成长于台湾、发展于大陆、面向国际的合资企业集团。2016年在大中华地区的总产能逾6000万吨，在中国排名第六（引用中国水泥网统计资料）。集团全球共有17家关联企业如台泥、中橡、首能、台通、台讯、达航、士敏工程、光和耐火、和平港等，控股经营3家上市公司，总资产逾2200亿新台币。

台泥企业团以“拥抱改变，热情学习”为核心价值，以“坚持品质，一以贯之”为企业使命，贯彻“环保是责任，不是成本”的环保理念，善尽社会公民责任，陆续涉足发电、废弃物处理、微藻固碳等事业，且致力于企业升级转型打造绿色环保价值链，成为以行动爱护地球的绿色企业。未来，台泥集团更是要成为一个全神贯注处理人类文明与大自然之间复杂关系的绿色环境工程公司。

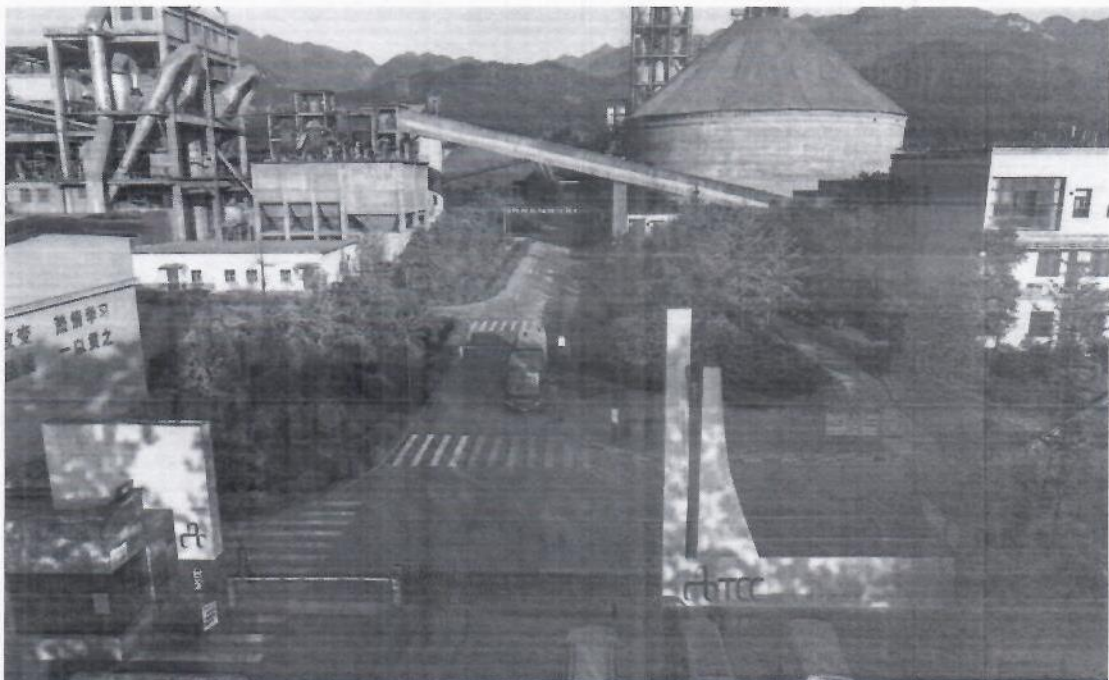
台泥企业团四川区域现有全资子公司四家，分别为：

台泥（广安）水泥有限公司，该公司是四川省招商引资的台港澳侨重点外资项目，建设一条4500t/d新型干法水泥熟料生产线，配套建设年产200万吨水泥粉磨系统及9MWH纯低温余热发电项目。公司占地500余亩，现有职工400余人。



台泥（广安）水泥有限公司办公楼

华菱台泥水泥有限公司，该公司是四川省招商引资的台港澳侨重点外资项目，建设一条 5000t/d 水泥熟料生产线一条，2 台年产 200 万吨水泥粉磨生产线，配套 9000KW 余热发电机组一台。公司占地 400 余亩，现有职工 390 余人。

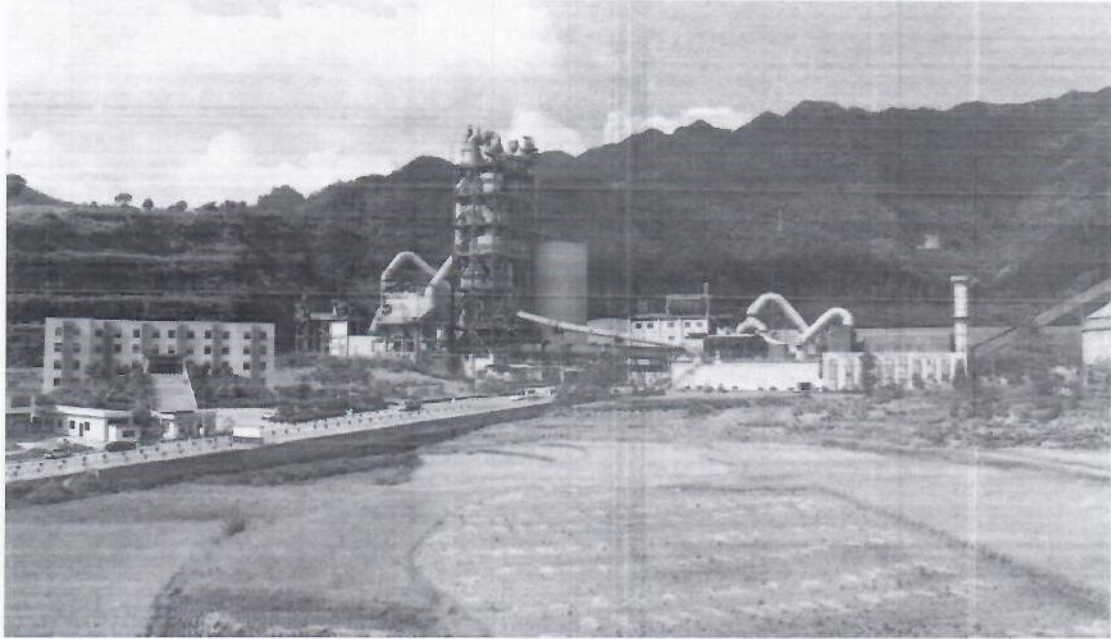


华菱台泥水泥有限公司 1#门岗



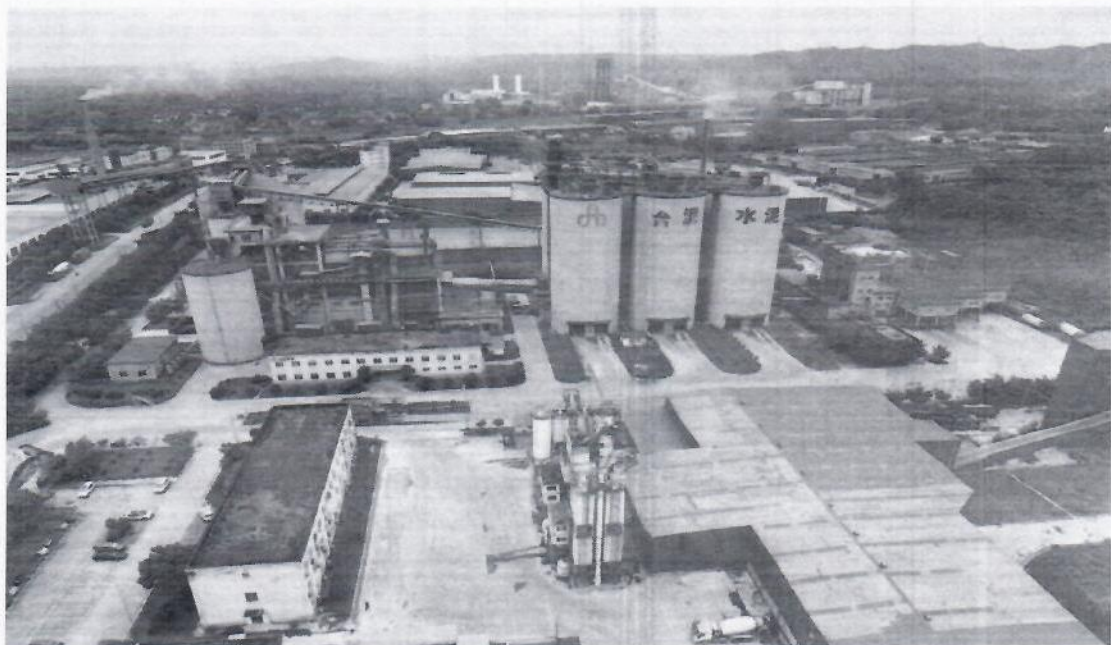


泸州赛德水泥有限公司，该公司是台泥企业团全资收购项目，建设一条 4600t/d 新型干法水泥熟料生产线、配套 100 万吨水泥粉磨系统和 9MW 余热发电系统。占地约 400 亩，现有员工 430 人。



泸州赛德水泥有限公司

泸州纳溪赛德水泥有限公司，该公司是台泥企业团全资收购项目，建设一条年产 200 万吨水泥粉磨生产线，总投资额为 1.86 亿元，现有员工 140 余人。



## 泸州纳溪赛德水泥有限公司厂区



### 二、招聘专业及人数

序号	专业	需求类别		相关专业	工作地点
		学历要求	招聘人数		
1	机电类	大专及以上	60	机械制造、机电一体化、电气自动化等	广安市、泸州市、叙永县
2	化工工艺类	大专及以上	18	材料工程、硅酸盐工艺、化工、无机非金属等	广安市、泸州市、叙永县
3	管理财经类	本科及以上	12	工商管理、企业管理、财经类	广安市、泸州市、叙永县
4	营销类	大专及以上	6	市场营销、国际经济与贸易等	广安市、泸州市、叙永县
5	采矿类	大专及以上	4	爆破工程、矿物资源工程等	广安市、泸州市、叙永县
6	其他	大专及以上	若干	环境科学、安全管理、环境与保护等	广安市、泸州市、叙永县

### 三、福利待遇

1、工资待遇：按现行制度，毕业生见习期工资待遇（3-6个月）：本科生 4200/月，大专生 3800/月。见习期优秀、可提前独立承担工作任务者，可提前定岗，享受相关岗位待遇。未毕业学生实习期工资待遇：按照本科 3000 元/月，专科 2600/月执行。期满考评定岗后，以岗定薪，享受年终奖励，每年根据业绩表现进行调薪。

2、社会保险：依法缴纳社会保险（五险），工作满一年根据个人意愿，可缴纳住房公积金（一金）。

3、食宿保障：公司提供员工食堂和免费职工宿舍，供应早、中、晚餐，享受就餐补助。宿舍内配置空调、单独卫生间、热水器、无线网、电视机等生活家居设施。

4、其他福利：公司有桌球、羽毛球、篮球、乒乓球等娱乐设施，定期举办各类文娱活动、定期组织员工体检、定期发放高温补贴及各类加班工资等。



#### 四、职业规划

1、培养目标：一年内具备主管岗位工作能力，进入储备干部考察范围；三至五年内具备独立管理能力，进入公司储备干部序列；七到十年内达到专业深度或具备全面管理能力，进入公司高层管理序列。

2、培养大致计划：3-6月岗前强化培训期，1年内在岗培训跟踪期，3年以内在岗培养考察期，3年以上自主成长修炼期。

3、平台广阔、职业通道共享。储备干部为集团内统筹资源，以品行和能力为衡量和提拔标准，晋升通道并不局限于某一子公司。

4、进入公司中层和高层管理序列后均享受年薪制待遇。

5、伴随着公司发展，将给有志之士提供更多、更广的发展提高平台。

#### 五、应聘要求

1、2020届毕业生，在校期间无违纪记录。

2、具有专一的应聘求职意向，身体健康，能够在企业长期发展并接受一定周期的培训。

#### 六、招聘方式

1、高校专场招聘：到所在高校开展专场人员招聘，现场面试，现场确定是否录用，签订就业三方协议。

2、高校双选招聘：参加有高校组织的双选会，在双选会现场经过面试，确定是否录用，签订就业三方协议。

#### 七、联系方式

联系人：高先生、陈先生、周先生



联系电话：0826-4666606

高先生：15700306399

陈先生：18090866990

周先生：15339557353

联系邮箱：wenqi@taiwancement.com

联系地址：四川省广安市前锋区三墩坎路9号

邮编：638019

台泥企业团四川区域热忱欢迎您的加盟！





# 营业执照

(副本)



再复印无效

统一社会信用代码 91510500673524140B

名称 泸州赛德水泥有限公司

类型 有限责任公司(台港澳与境内合资)

住所 泸州市叙永县伏龙村一社

法定代表人 姚成府

注册资本 叁亿玖仟伍佰万元人民币

成立日期 2008年05月05日

营业期限 2008年05月05日至2058年05月04日

经营范围 生产、加工和销售各种强度等级水泥, 预拌混凝土和水泥制品, 石材建筑材料, 并提供产品售后服务。



(依法须经批准的项目, 经相关部门批准后方可开展经营活动)

登记机关



2016年01月06日

请于每年1月1日至6月30日年报。  
 企业出资、股权变更、行政许可、  
 行政处罚等信息产生后应在20个工作日内公示。

信用信息公示系统网址: <http://gsxt.scaic.gov.cn>

中华人民共和国国家工商行政管理总局监制